



ACTUALIZACIÓN REGLA AMAI NSE 8X7

Congreso AMAI 2011

Heriberto López Romo

Comité NSE AMAI

Instituto de Investigaciones Sociales SC



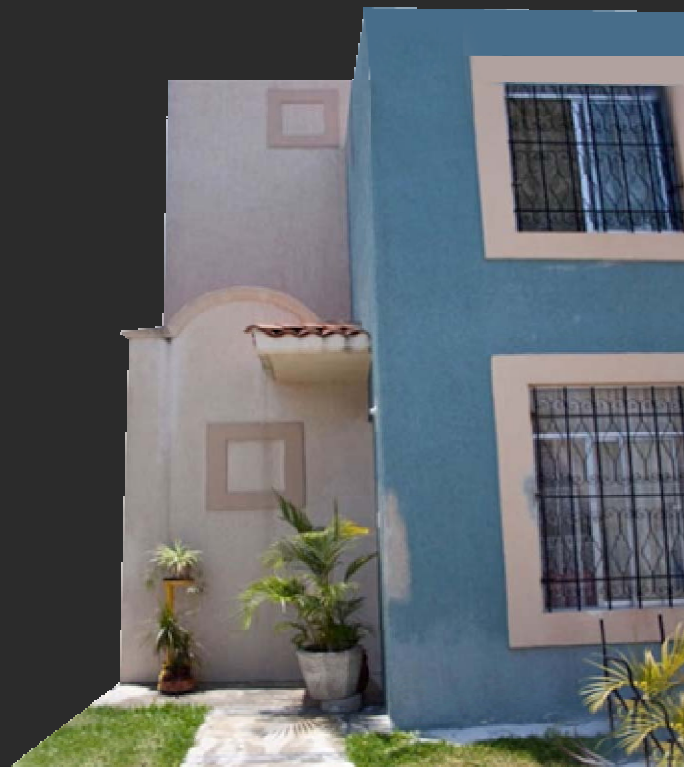
Instituto de
Investigaciones
Sociales S.C.



calidad y experiencia
en investigación

¿Qué son los niveles Socioeconómicos (NSE)?

Clasificación más usada para discriminar los comportamientos sociales, políticos y de consumo de productos y medios



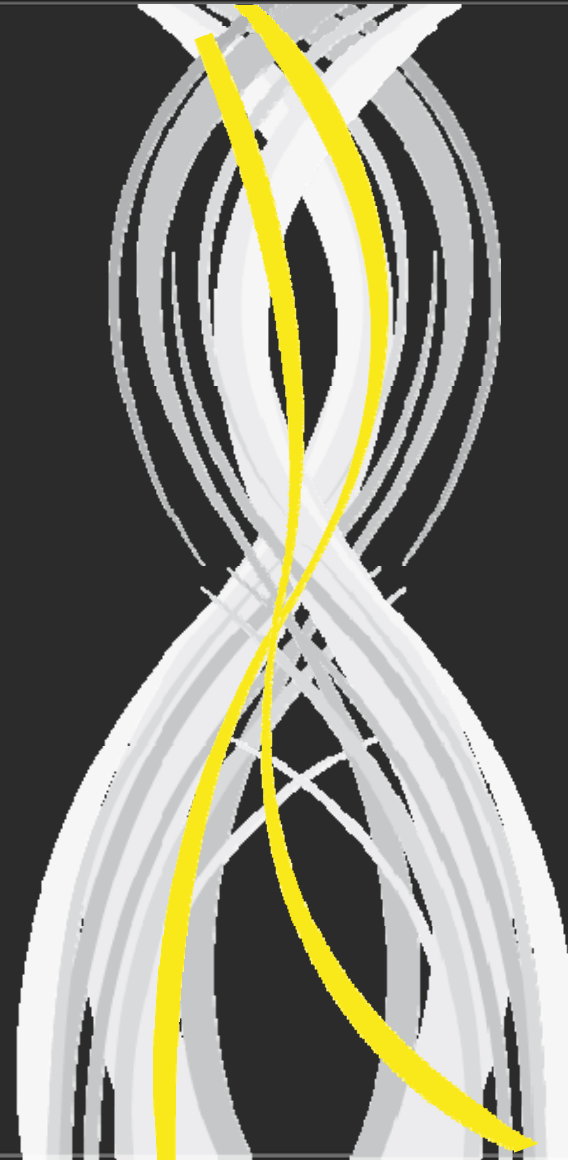
NSE

**todos hablamos de el,
...sin embargo sigue
habiendo**

Ambigüedad

Confusión

Imprecisión



Cuatro Conceptos de *NSE*

**Clase
Social**

**Estilo
de Vida**

Ingreso

Bienestar

NSE No es clase social



Concepto relacionado con casta, origen, ideología y jerarquía social

NSE No es estilo de vida

Prácticas y
preferencias que
no necesariamente
se relacionan con
NSE



Contenidos globales determinan más los estilos de vida



NSE No es solamente ingreso



El ingreso es uno de los componentes, pero no el único para clasificar y describir al **NSE**

Entonces, ¿Qué es el *NSE*?

El *NSE* es el nivel de bienestar del hogar

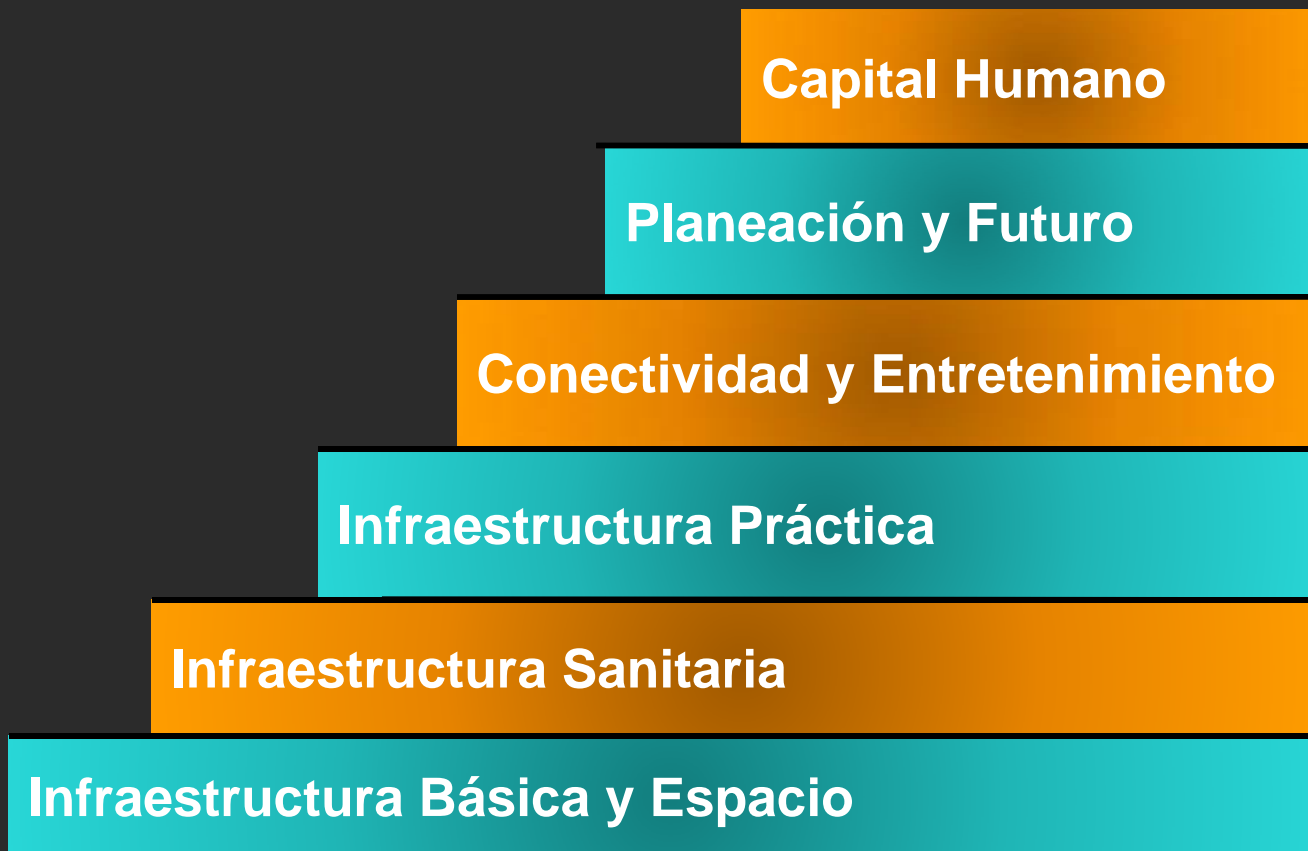
Es más que
...el nivel de ingreso
...o el estilo de vida

Clasifica a los hogares,
y por lo tanto a todos sus
integrantes,

...de acuerdo a su bienestar
económico y social o que tan
satisfechas están sus necesidades



Dimensiones del Bienestar de los Hogares



Factores que determinan el Bienestar

¿Cómo se mide el *NSE*?

Reglas NSE AMAI

1994

Primera Regla de *NSE AMAI*

1997

Regla 13X6

2000

Actualización Regla 13X6
y regla corta 6X4

2008

Regla 10X6

2011

Regla AMAI 8X7

2011: Regla AMAI 8X7

Índice clasifica a los hogares en

- siete niveles
- con ocho indicadores



¿Porque una actualización de la regla AMAI?

- Acortar el tiempo de aplicación
- Mayor estabilidad en la medición
- Asociación cada vez más a hogares y menos a persona
- Facilidad para usarse en cualitativos
- Mejor asignación y confiabilidad
- Reconocer al nivel C-
- Consistente con reglas anterior:
 $C- \text{ más } D+ = D+ \text{ anterior}$

¿Como se actualizó la Regla AMAI?

- **Consulta** con empresas afiliadas AMAI, usuarios, clientes e instancias normativas del sector publico y privado
- **Análisis** estadísticos exploratorios, descriptivos y explicativos para identificar los indicadores y pesos ideales de la Regla
- **Validación** del comportamiento de nueva regla en estudios paramétricos de la industria y fuentes oficiales: Panel Nielsen, Panel IBOPE y ENIGH de INEGI

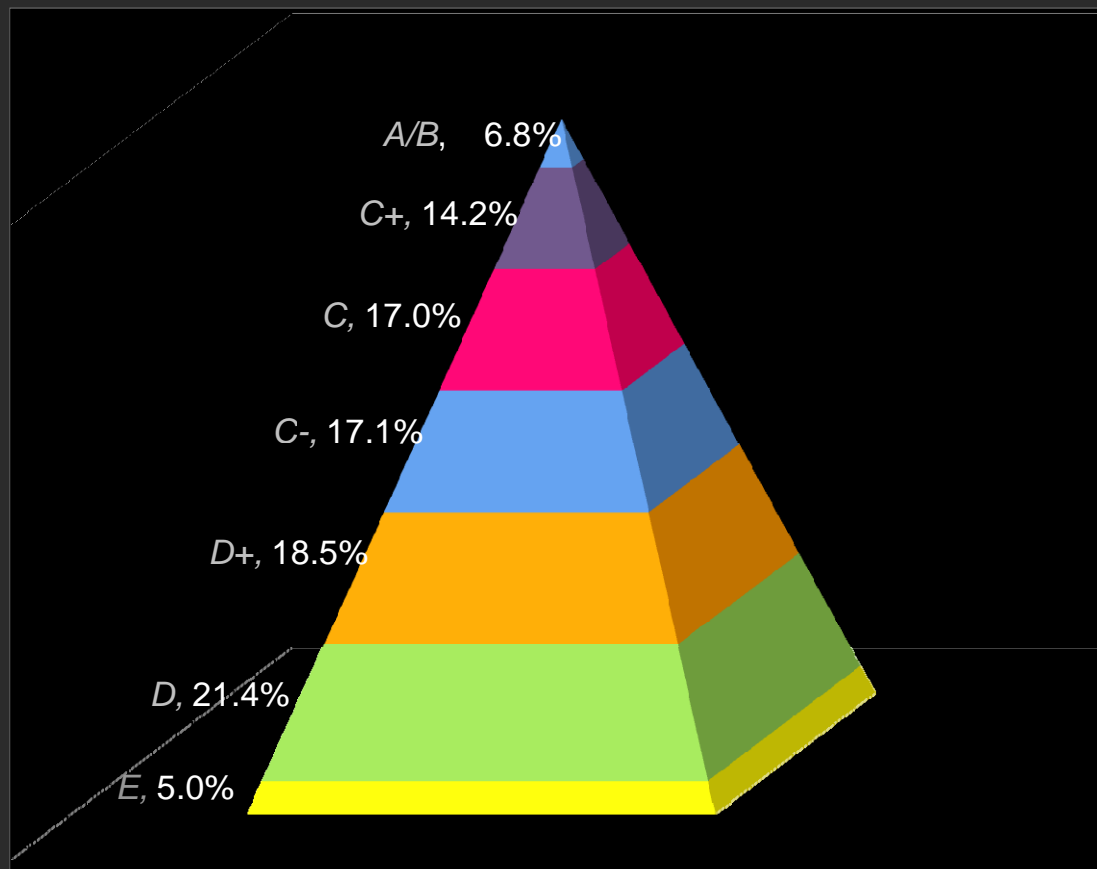
Los 8 indicadores de la regla 8X7

Numero de cuartos o habitaciones		1 a 4	5 a 6	7 o más		
	puntos:	0	8	14		
Tipo de piso		Tierra o cemento	Otro tipo de material			
	puntos:	0	11			
Numero de baños		0	1	2 o 3	4 o más	
	puntos:	0	13	31	48	
Regadera		No tiene	tiene			
	puntos:	0	10			
Estufa de gas		No tiene	tiene			
	puntos:	0	20			
Número de focos		0 a 5	6 a 10	11 a 15	16 a 20	21 o más
	puntos:	0	15	27	32	46
Número de automóviles		0	1	2	3 o más	
	puntos:	0	32	41	58	
Escolaridad del persona que mas aporta		Menos de primaria completa	Primaria o Secundaria	Preparatoria o carrera técnica	Licenciatura	Posgrado
	puntos:	0	22	38	52	72

Puntos por Nivel Regla 8X7

Nivel	Puntos
AB	193+
C+	155 a 192
C	128 a 154
C-	105 a 127
D+	80 a 104
D	33 a 79
E	0 a 32

Distribución de los hogares por *NSE* en México



Estimación AMAI basada en base IBOPE-NIELSEN
Localidades de 50,000 y más habitantes

Evolución Historia NSE

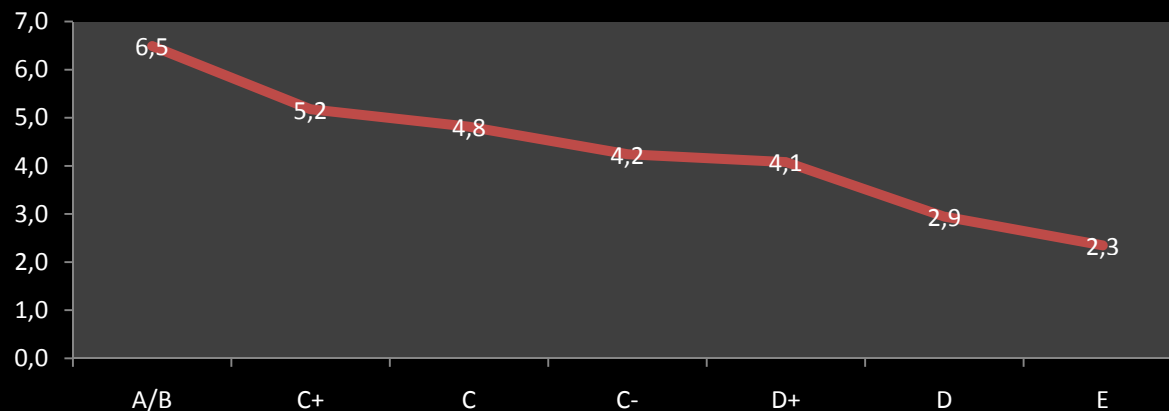
	2000	2002	2003	2005	2006-2007	2008	2010
A/B	19	7	7.4	7.5	7.8	7.1	6.8%
C+		12.6	12.5	13.6	13.6	14	14.2%
ABC+	19	19.6	19.9	21.1	21.4	21.1	21.0%
C	17.8	17.1	17	18.8	16.9	18.6	17.0%
D+	30.2	35.5	34	32.6	36.3	36.6	35.6%
D/E	33	27.7	29	27.6	25.4	23.7	26.4%

Estimación AMAI basada en base IBOPE-NIELSEN
Localidades de 50,000 y más habitantes

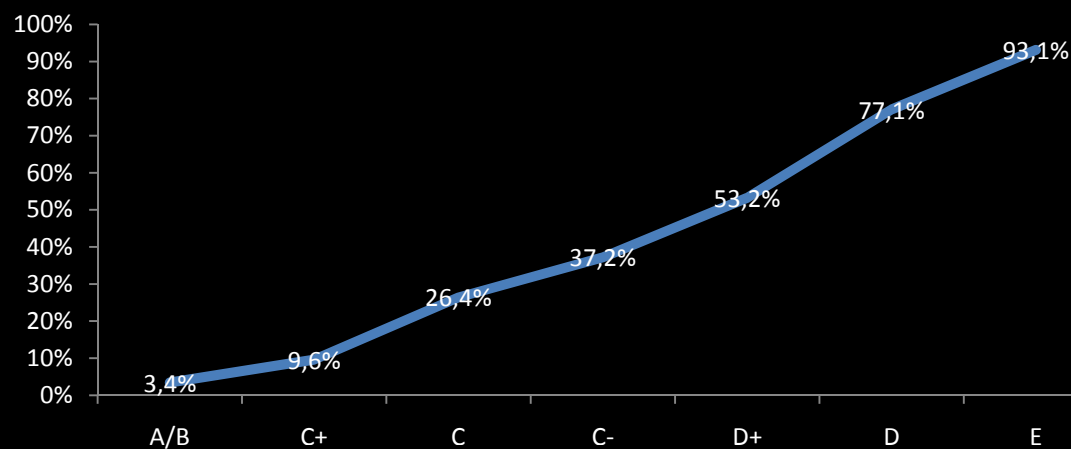
¿Cuáles son las características y diferencias de los *NSE*?

Calidad del Espacio por NSE

PROMEDIO DE HABITACIONES

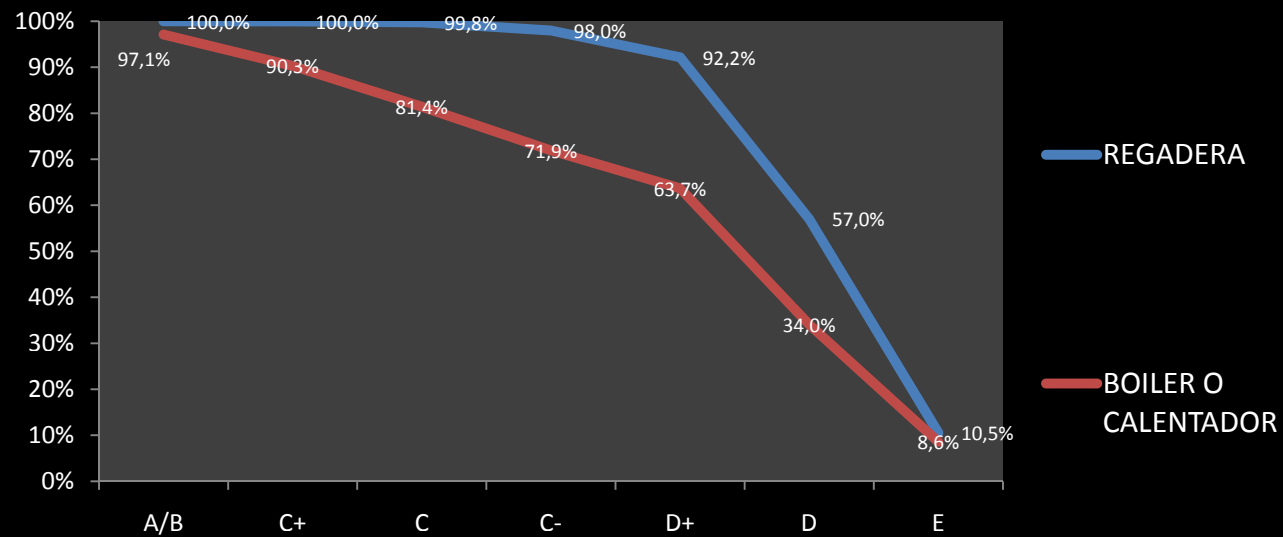
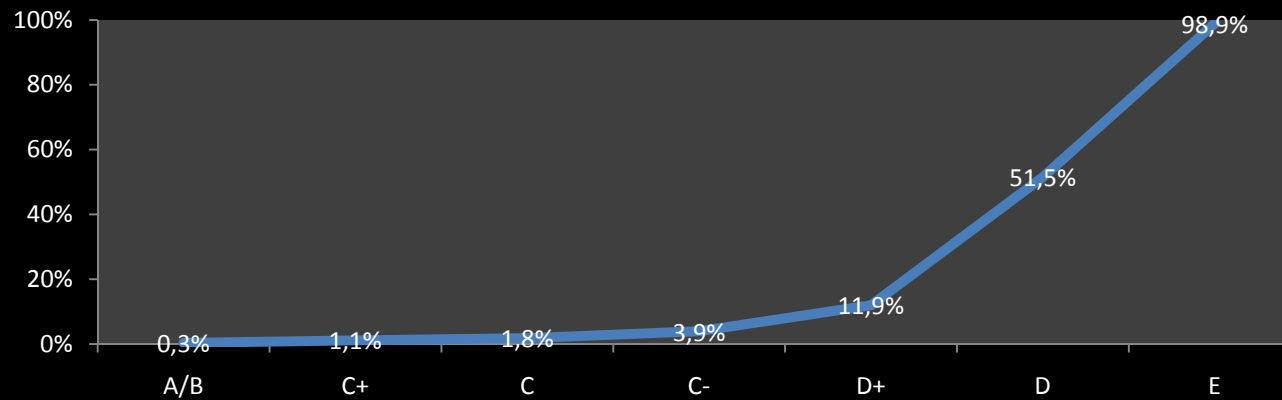


PISO DE TIERRA O CEMENTO

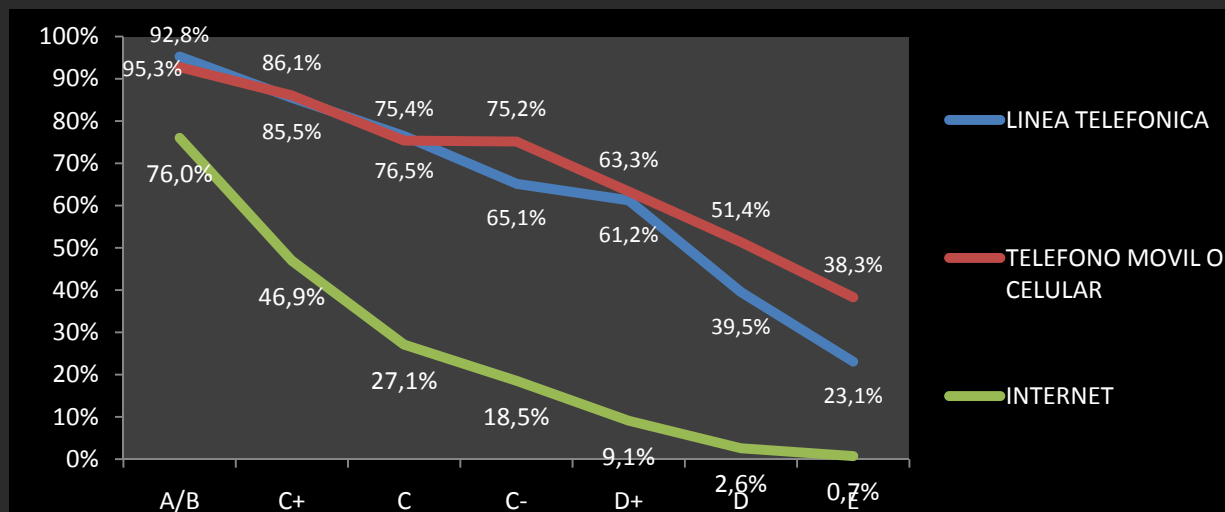


Infraestructura Sanitaria por NSE

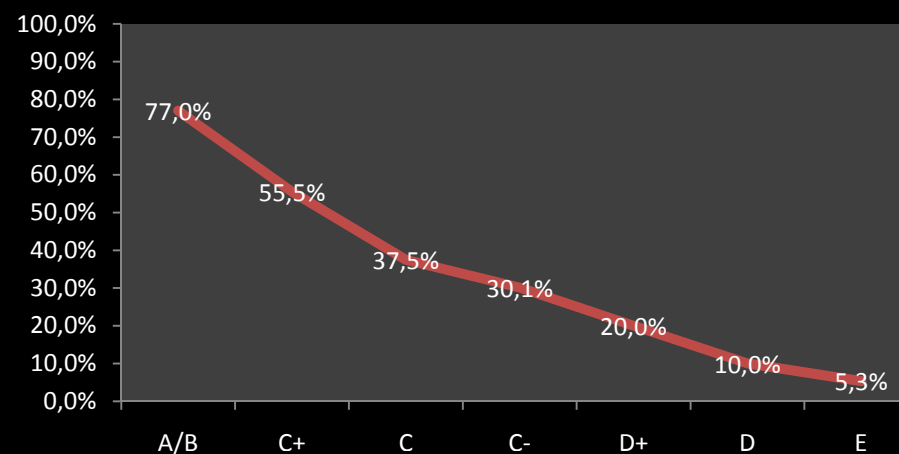
NINGUNO BAÑO



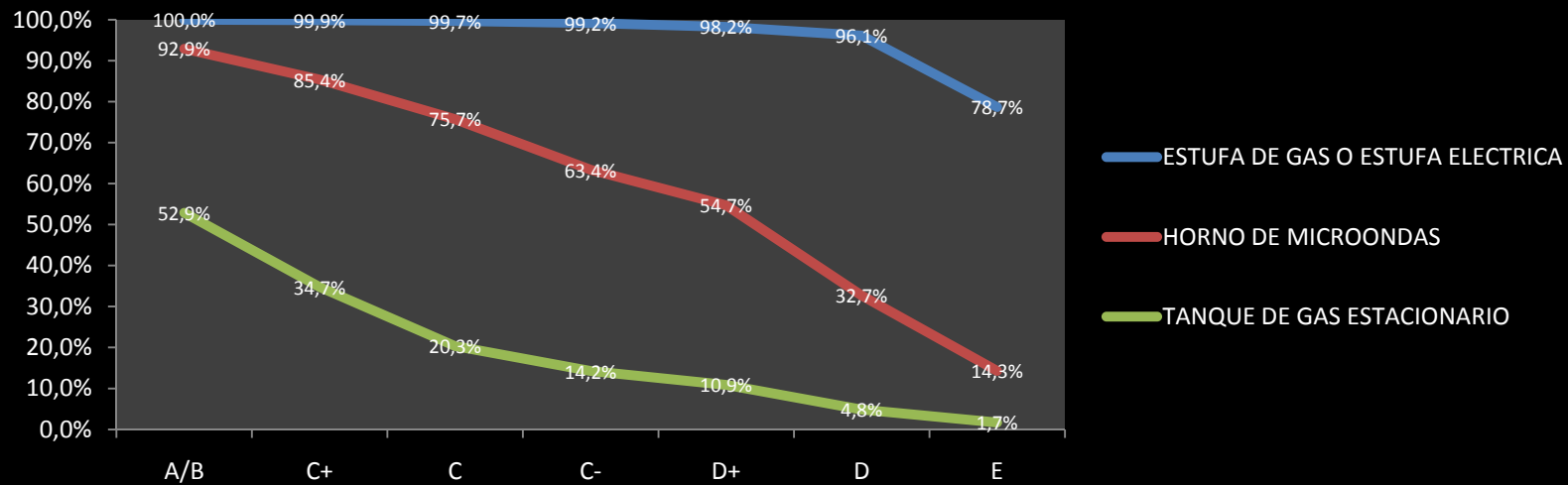
Conectividad y Entretenimiento por NSE



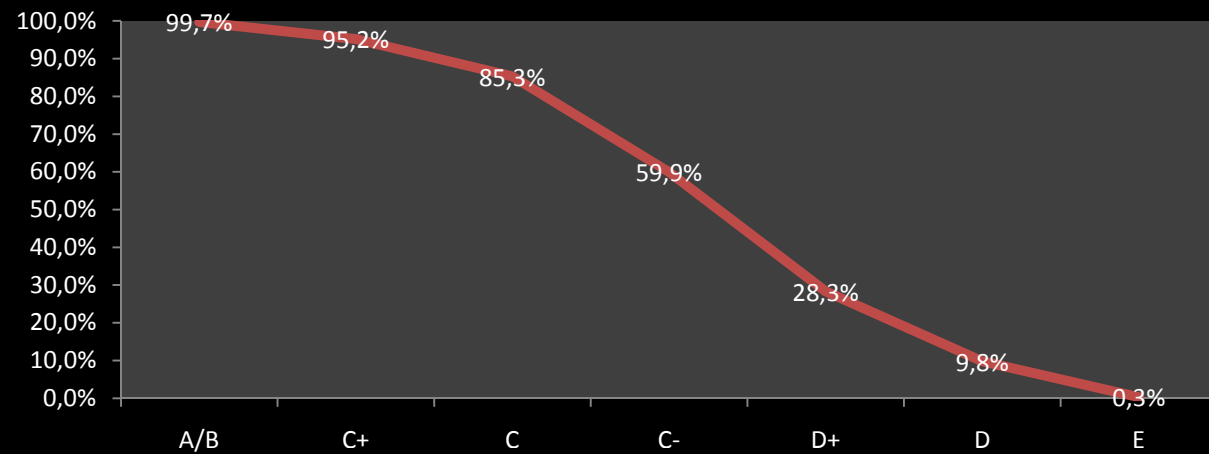
TELEVISION DE PAGA



Infraestructura Practica por NSE

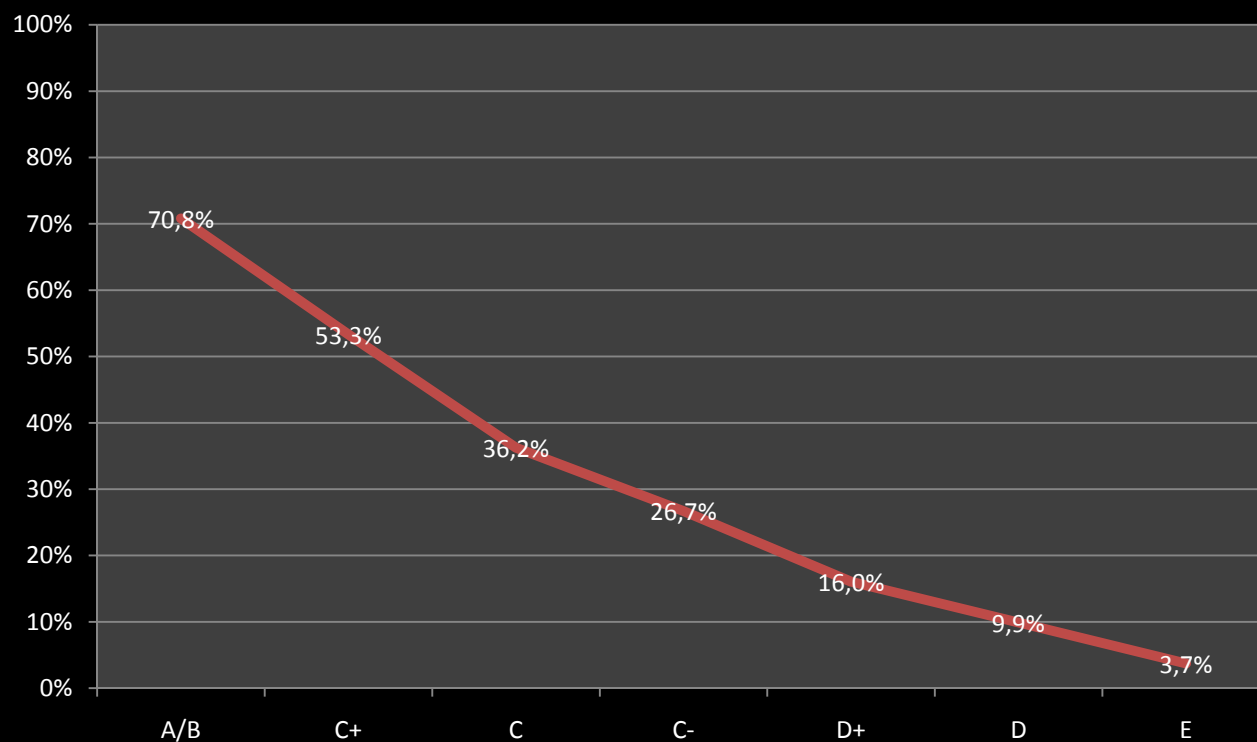


AUTOMOVIL DEL HOGAR



Planeación y Futuro por NSE

TARJETA CREDITO COMERCIAL EN HOGAR



Distribución del gasto

AB

C+

C

C-

D+

D

E

Mayor proporción del gasto:

- Educación
- Entretenimiento
- Comunicación
- Ahorro
- Adquisición de vehículos

Igual proporción del gasto:

- » Mantenimiento y reparación de la vivienda
- » Enseres domésticos
- » Limpieza y cuidado de la casa
- » Vestido y calzado
- » Conservación de la salud

Mayor proporción del gasto:

- Alimentos y bebidas
- Transporte
- Cuidado personal

Principal característica

A/B

Planeación y futuro

C+

Entretenimiento y comunicación

C

Vida práctica

C-

Mínimo de practicidad

D+

Condiciones básicas sanitarias

D

Paredes y algunos servicios

E

Escases

¿Cuáles será el futuro de los *NSE*?

Tendencias que afectaran los indicadores del *NSE* en el futuro

	Espacio y Tierra	Agua y Sanidad	Energía	Tecnología y Conexión	Capital Humano
Escases y agotamiento					
Avance exponencial y diversificación					
Acceso diferenciado					

IISSC: Encuesta Delphi entre tomadores de decisiones México 2010

Capital humano,
autogeneración y
políticas públicas
motor de la
transformación y
cambio en la dinámica
familiar y social



IISSC: Encuesta Delphi entre tomadores de decisiones México 2010

Nuevas variables y dimensiones que segmentarán a la población

Ocio y
tiempo
libre

Balance
De vida

Información y
conocimiento

Conectividad
redes sociales
e idiomas

Salud y
Esperanza
De vida

IISSC: Encuesta Delphi entre tomadores de decisiones México 2010

**¿Por qué la AMAI se preocupa por tener
establecer un estándar de medición del
NSE?**

¿Por qué la AMAI se preocupa por tener establecido un estándar de medición del NSE?

Tener un
lenguaje
común

Incrementar
la
confiabilidad
de las
mediciones

Compartir
agregar y
comparar
información
de distintas
fuentes o
empresas

Generar
conocimiento

Dar valor
y certeza
a la
industria

Miembros del Comité de NSE AMAI

Berumen y Asociados

Edmundo Berumen

IBOPE AGB

Cesar Galindo

Hector Matus

Mauricio Pichardo

Pablo Guajardo

Instituto de Investigaciones Sociales SC

Heriberto López Romo

Maria Elena Espinosa

Millward Brown

Jorge Macias

Nielsen

Beatriz Zubieta

Carmen Cardenas

Luis Enrique Ordoñez

Gracias

Heriberto López Romo

**Comité Niveles Socio Económicos AMAI
Instituto de Investigaciones Sociales SC.**

hlopez@iisociales.com.mx

Gracias